



EL DÈFICIT FISCAL DEL SISTEMA DE SEGURETAT SOCIAL CATALÀ AMB L'ADMINISTRACIÓ CENTRAL

Elisenda Paluzie, CAEPS, UB

Guadalupe Souto, UAB

Xarxa de Referència d'R+D+i en Economia i Polítiques Públiques

- **Objectiu:** Quantificar balança fiscal de la Seguretat Social catalana amb l'Administració central.

Període 2004-2007

- Balances fiscals inclouen els ingressos i despeses de la Seguretat Social que constitueixen la sub-balança de la Seguretat Social, però sovint no desagreguen els resultats.
- **Precedent:** Estimació de balança fiscal del Grup de Treball del Departament d'Economia i Finances: Desagrega sub-balança Seguretat Social per al període 2002-2005. El dèficit és de l'1,7% del PIB (flux monetari) i de l'1,4% del PIB (flux del benefici), en mitjana del període 2002-2005.

Introducció

- En **aquest estudi** es mostra que:
 - Catalunya pateix un considerable dèficit amb l'Estat en l'àmbit de la Seguretat Social.
 - El Superàvit que ha tingut la Seguretat Social a l'Estat s'ha generat fonamentalment a Catalunya, mentre que la resta de l'Estat en conjunt no ha tingut superàvit en els comptes de la Seguretat Social. El superàvit català ha nodrit el Fons de Reserva estatal.
 - S'han analitzat aspectes addicionals:
 - Anàlisi de descomposició factorial per esbrinar les causes del dèficit

Balança fiscal del Sistema de Seguretat Social Català amb l'Administració Central =

Pagaments que Catalunya rep de la Seguretat Social

- Ingressos aportats per Catalunya a la Seguretat Social

Si Ingressos > Pagaments => Dèficit fiscal (Sortida neta de recursos fiscals)

Atenció: En l'anàlisi econòmica de la Seguretat Social parlaríem de superàvit de la SS catalana. Però el que s'analitza aquí és la relació d'aquest territori amb l'administració central i atès que hi ha una detracció neta de recursos s'ha de parlar de dèficit.

Per estimar la balança fiscal cal fer la **imputació territorial** dels ingressos i les despeses en l'àmbit de la Seguretat Social.

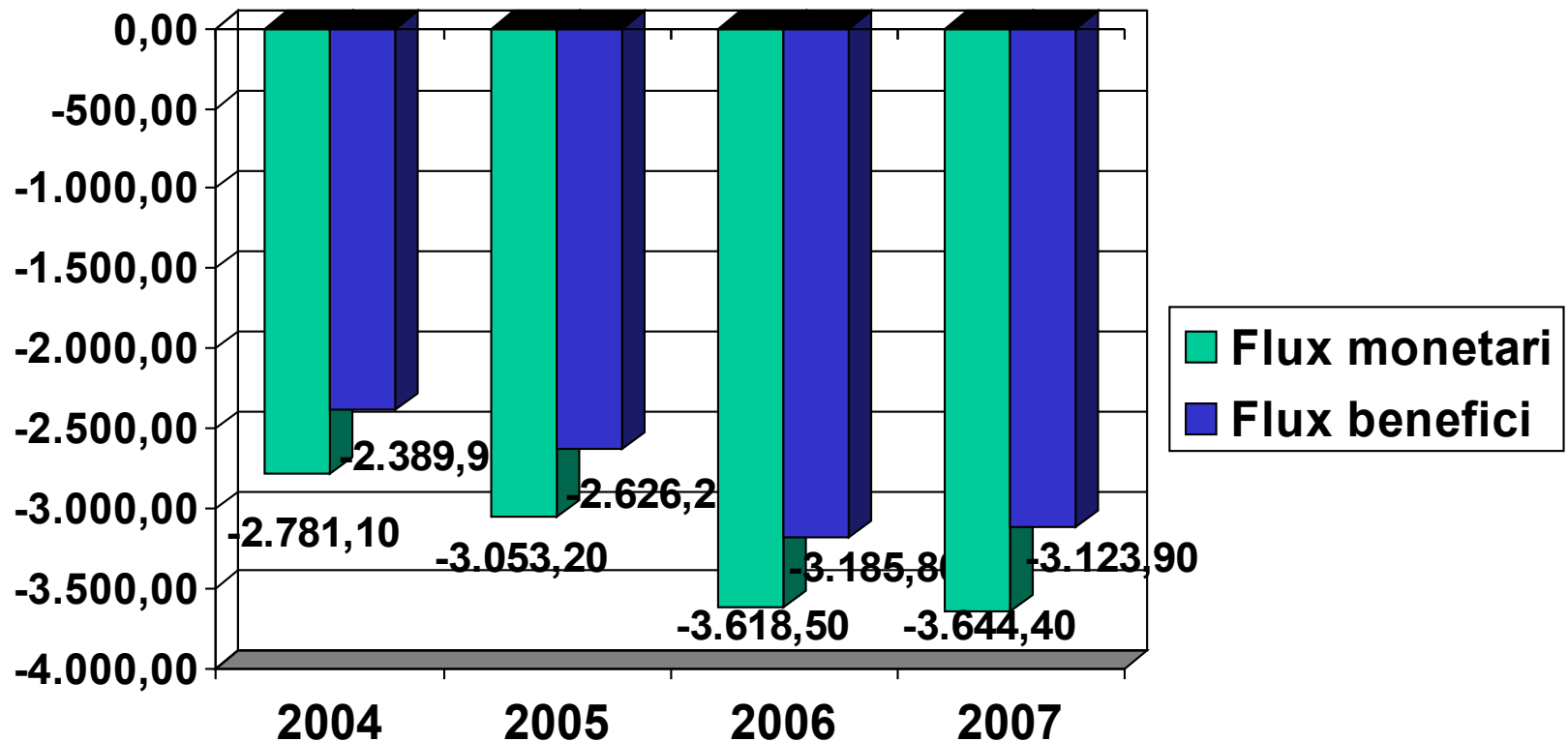
Hi ha dos criteris:

-Flux monetari: ingressos i despeses s'atribueixen al lloc on es materialitzen (on resideixen els pagadors i els perceptors)

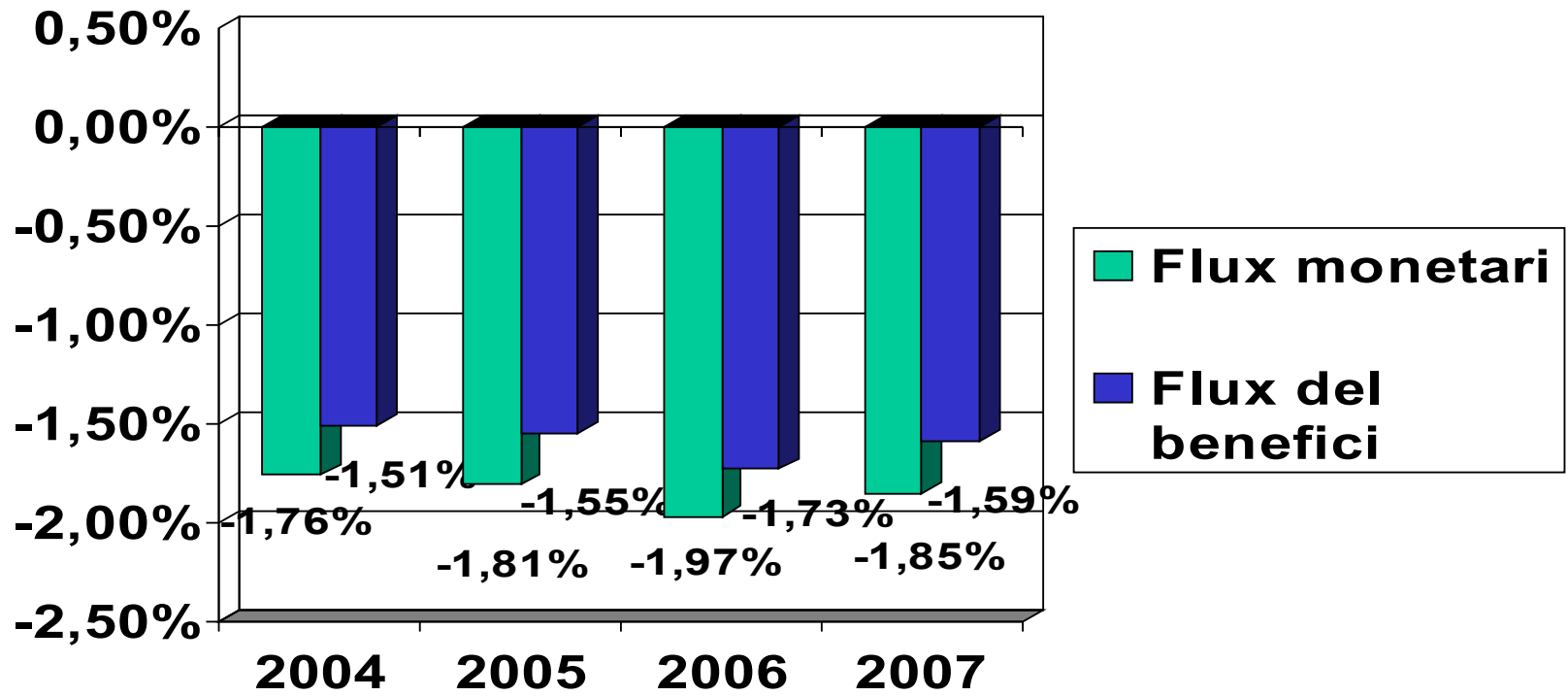
-Flux del benefici: ingressos s'assignen al territori on resideixen les persones que suporten la càrrega i les despeses al lloc on resideixen els beneficiaris finals de la despesa.

- En el cas de les despeses de la SS, en coincidir els perceptors de la despesa amb els seus beneficiaris, els criteris del flux monetari i del flux del benefici són coincidents.
- En canvi, per als ingressos, s'han diferenciat les cotitzacions a càrrec dels empresaris, dels treballadors, dels autònoms i dels aturats per aplicar el criteri del flux del benefici, en el qual la hipòtesi d'incidència impositiva és diferent per a cada tipus.

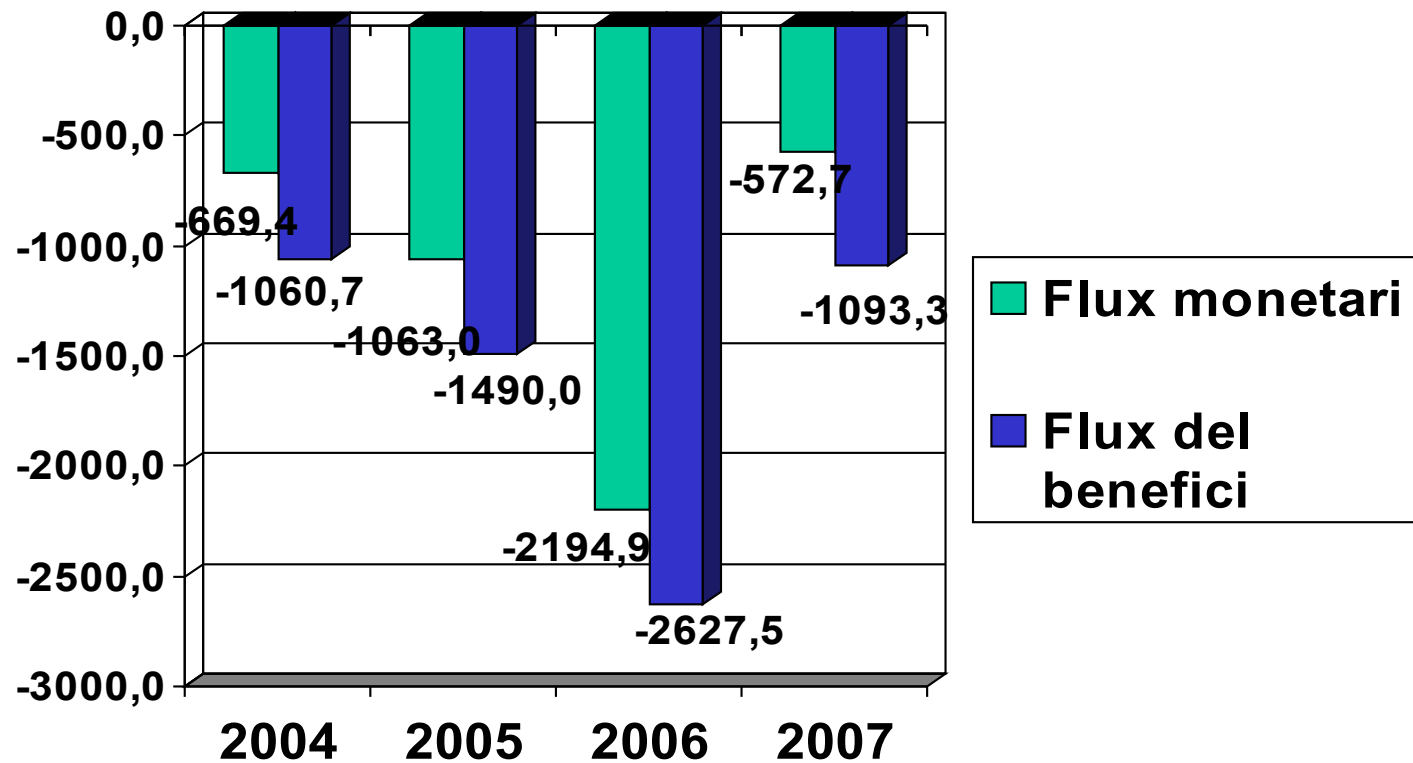
El dèficit fiscal de la Seguretat Social catalana amb l'Estat, 2004-2007 (milions d'euros)



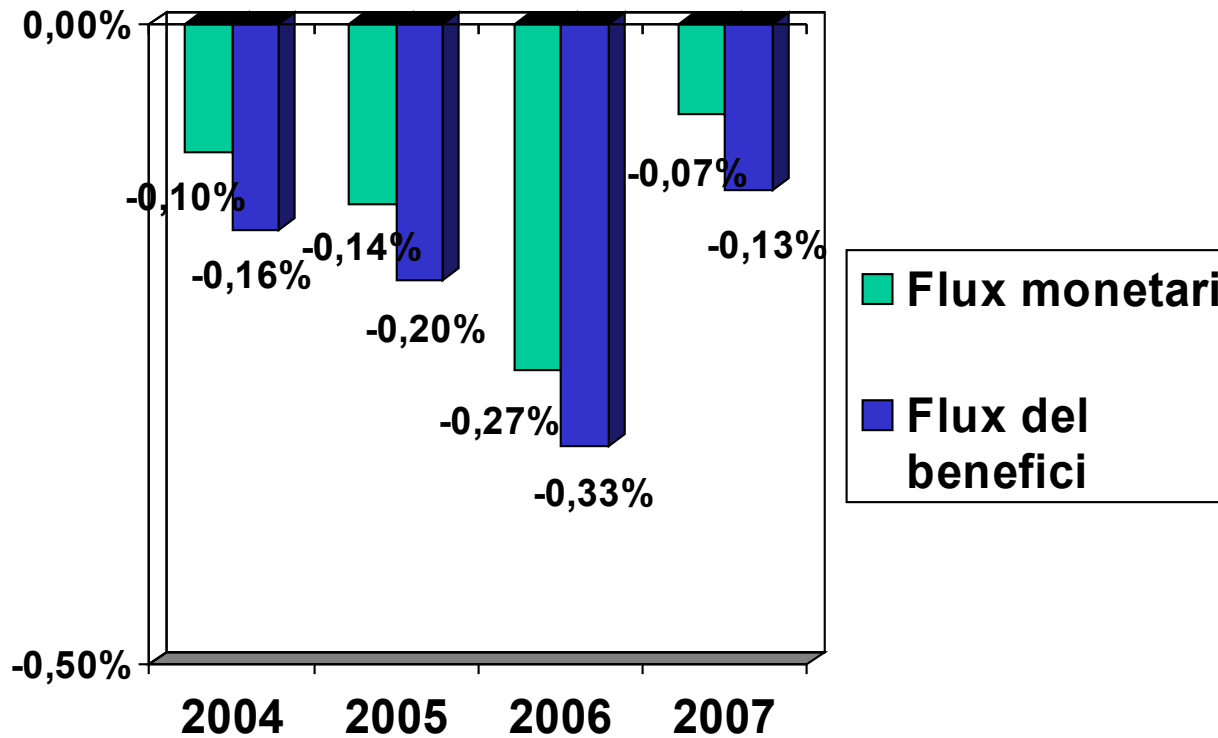
El dèficit fiscal de la Seguretat Social catalana amb l'Estat, 2004-2007 (en % del PIB)



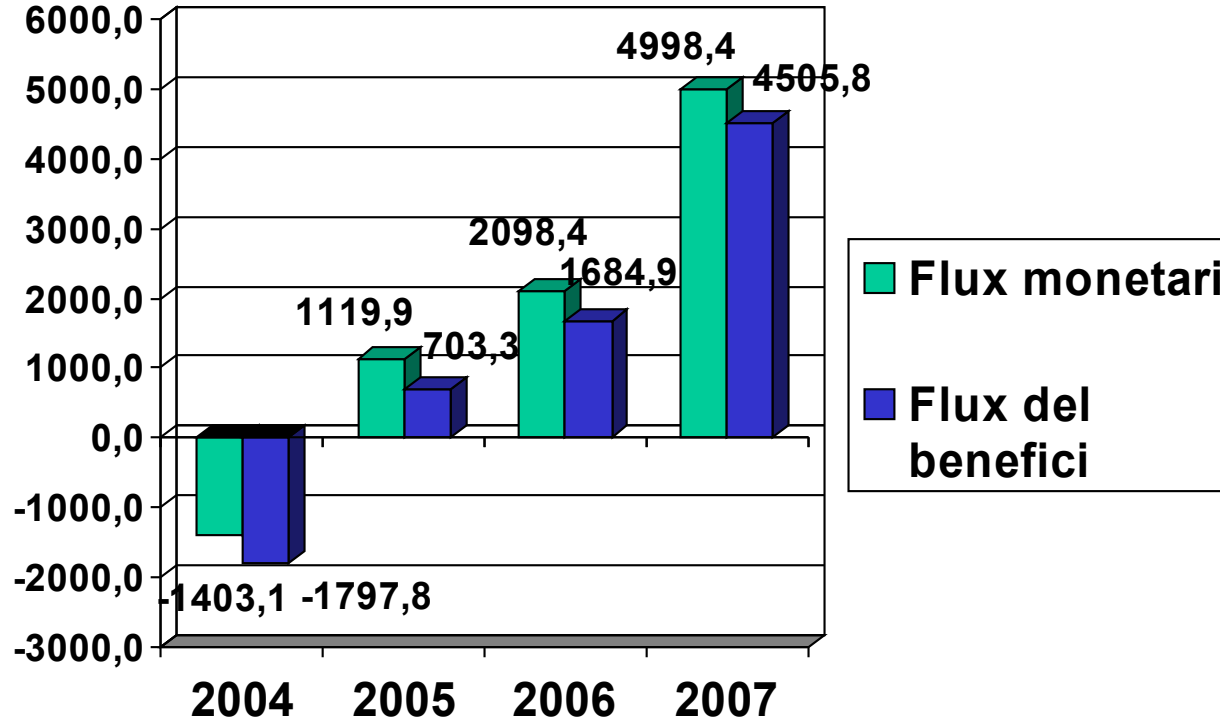
Saldo del Sistema de la Seguretat Social a la resta de l'Estat (milions d'euros)



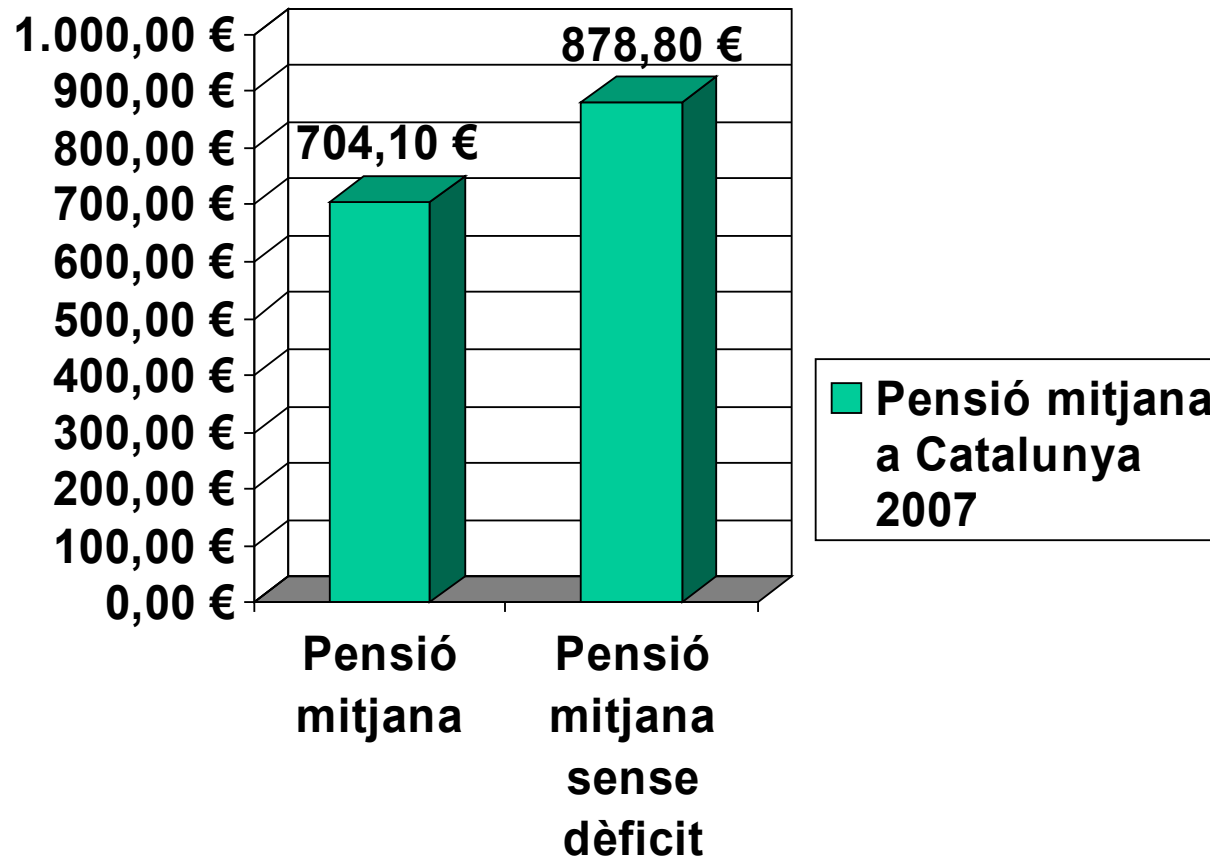
Saldo del Sistema de la Seguretat Social a la resta de l'Estat (%PIB)



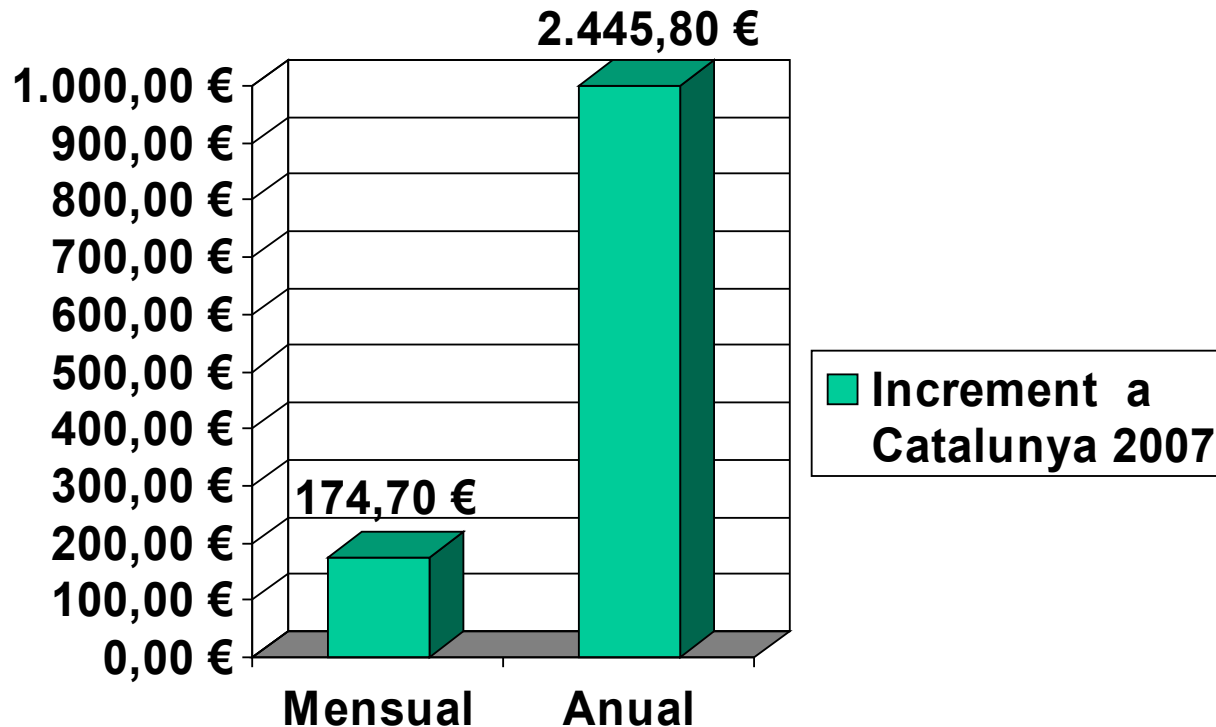
Saldo del sistema de Seguretat Social a la resta de l'Estat amb neutralització del dèficit/superàvit públic (en milions d'euros)



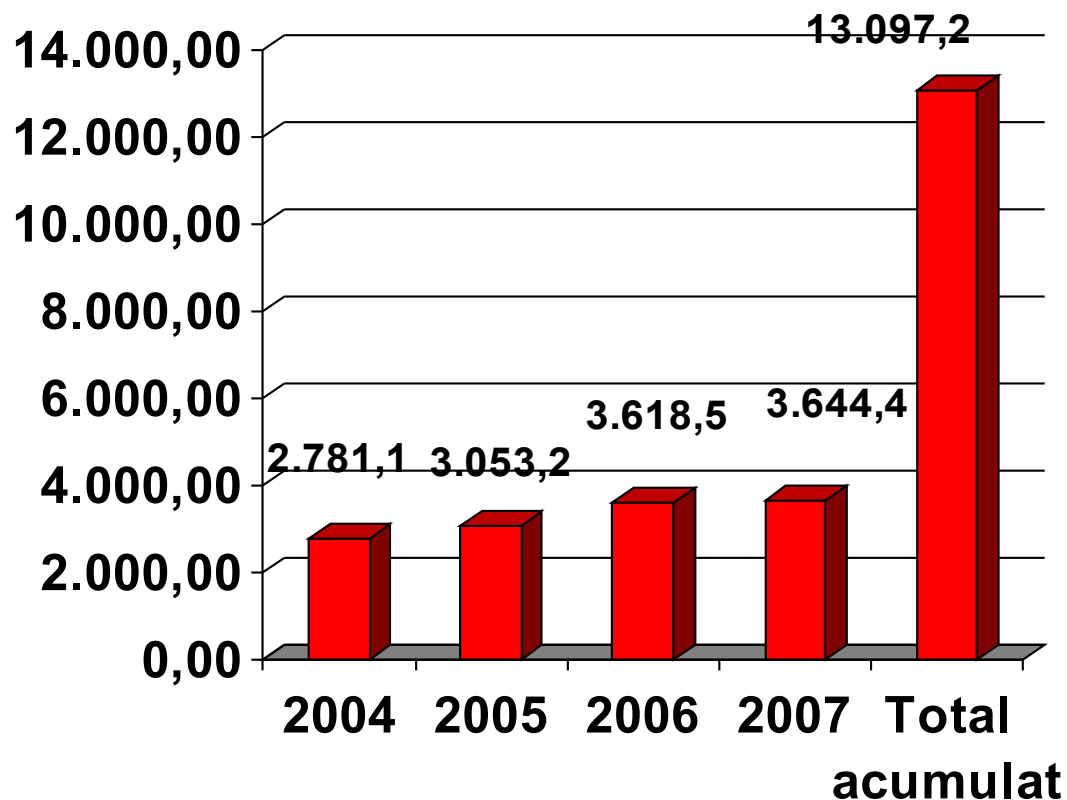
Increment de la pensió mitjana si Catalunya hagués disposat d'un Sistema de Seguretat Social propi el 2007.



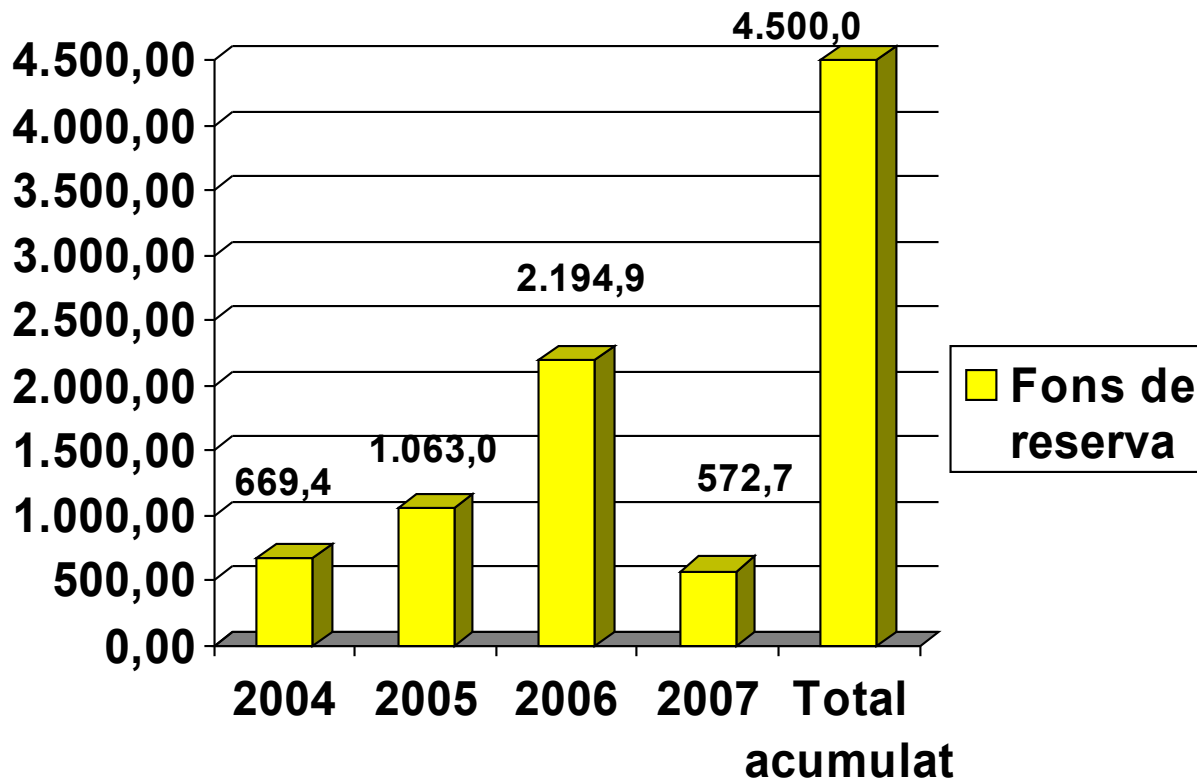
Increment mitjà mensual i anual en euros per pensió a Catalunya el 2007, si Catalunya hagués disposat d'un Sistema de Seguretat Social propi.



**Aportació anual al Fons de reserva català, en milions d'euros,
2004-2007, si Catalunya hagués disposat d'un Sistema de Seguretat
Social propi.**



Aportació anual de la resta de l'Estat al Fons de reserva espanyol, en milions d'euros, 2004-2007, si Catalunya hagués disposat d'un Sistema de Seguretat Social propi, i no contribuís a nivell espanyol.



Catalunya genera **més ingressos** a la Seguretat Social en relació al seu PIB que la resta de l'Estat per:

- Una taxa d'ocupació molt superior
- Una cotització mitjana superior

Catalunya rep **menys despesa** en relació al seu PIB que la resta de l'Estat per:

- Menor taxa de dependència demogràfica (ràtio entre la població major de 65 anys i la població en edat de treballar) a causa de la immigració
- Menor taxa de reemplaçament (ràtio entre pensió i productivitat mitjana): la major productivitat de l'economia catalana no es reflecteix proporcionalment en una major pensió mitjana.

- ✓ Catalunya també pateix un dèficit fiscal amb l'Estat en l'àmbit de la Seguretat Social.
- ✓ De menor magnitud que el dèficit fiscal global (per la naturalesa de la despesa en pensions), no és menyspreable, es dona al llarg de tot el període analitzat (2004-2007) i es situa l'any 2007 en 3.644 milions d'euros, el que suposa l'1,85% del PIB de Catalunya i el 14,7% dels ingressos aportats.
- ✓ El sistema de Seguretat Social espanyol és un **sistema de repartiment**: les cotitzacions que recapta en cada moment serveixen per fer front a les pensions que s'han de pagar en cada moment.
- ✓ Per tant, un Sistema català de Seguretat Social garanteix automàticament el pagament de pensions. Però en aquest estudi es demostra que, a més, el sistema propi permetria **augmentar el nivell de les pensions i/o garantir la sostenibilitat futura del sistema** acumulant un fons de reserva superior.

